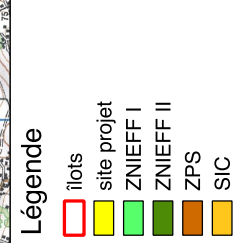
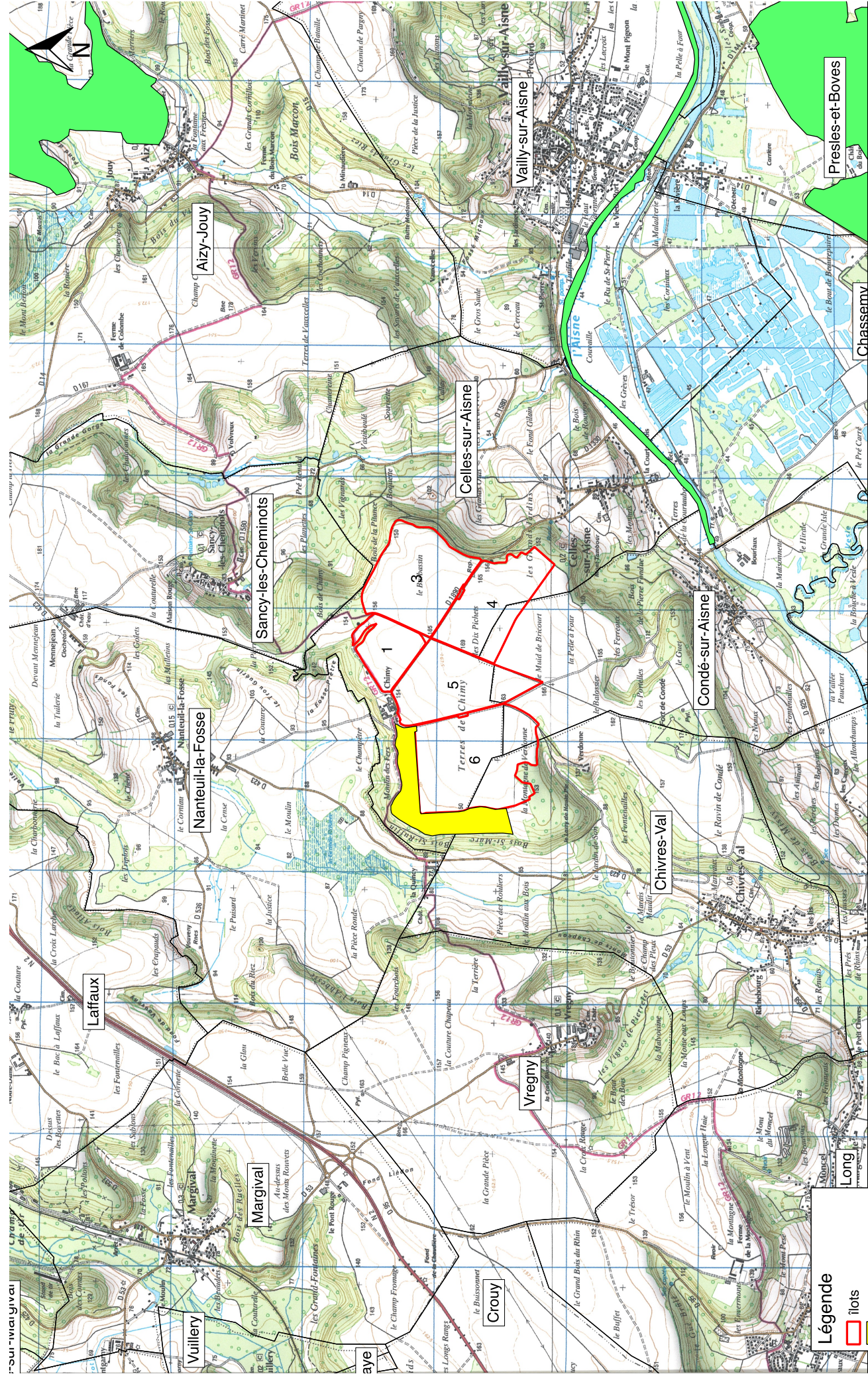


LOCALISATION DES ILOTS ET ZONE VULNERABLE

Plan d'épandage
Mont de Paars

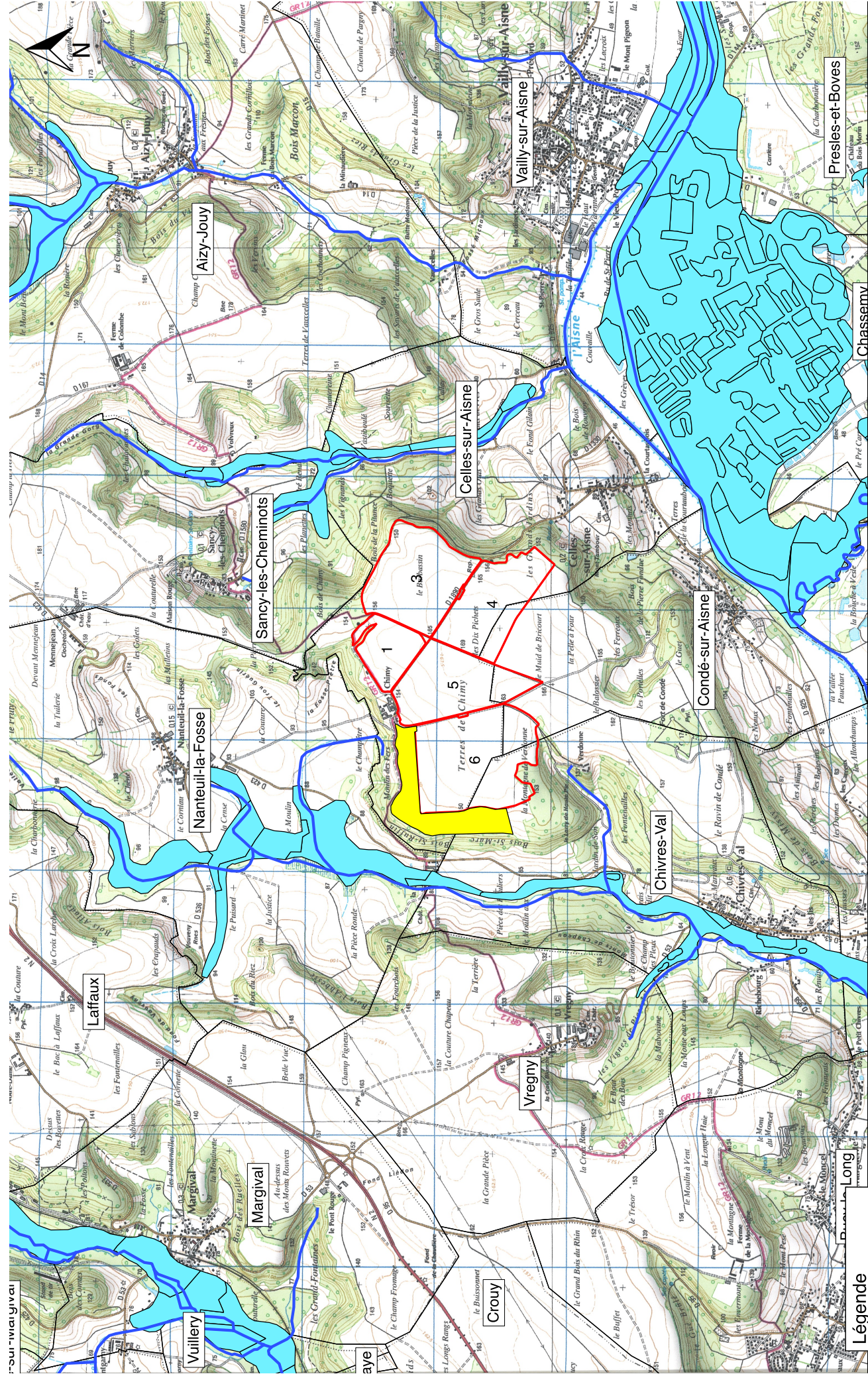


LOCALISATION DES ILOTS, PROTECTIONS ET INVENTAIRES ENVIRONNEMENTAUX

0 0.5 1 km

Plan d'épandage
Mont de Paars

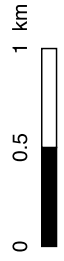




Légende

- îlots
- site projet
- cours d'eau
- zones humides

LOCALISATION DES ILOTS ET ZONES HUMIDES



Plan d'épandage
Mont de Paarts



Performa Environnement
Ingénierie, réglementation & projets de développement

ANNEXE 2 : CONTRAT DE MISE À DISPOSITION

CONTRAT DE MISE À DISPOSITION DE SCEA DE CHIMY

CONVENTION D'ÉPANDAGE

Je soussigné (l'utilisateur) : ROBIN Christophe

représentant la société : SCEA DE CHIMY

Adresse :

3, Hameau de Chimy
02370 CELLES-SUR-AISNE

Déclare autoriser pour une durée de 1 an (reconduite ensuite annuellement par tacite reconduction) à compter du 28/05 /2018 l'épandage des effluents d'élevage et des eaux usées (eaux de nettoyage des bâtiments d'élevage et eaux usées des sas sanitaires)

provenant de l'élevage de (le producteur) : ROBIN André

représentant la société : EARL DU MONT DE PAARS

Adresse :

3, Hameau de Chimy
02370 CELLES-SUR-AISNE

Sur une surface totale épandable de 218,2 ha telle qu'elle apparaît sur le tableau récapitulatif ci-joint. Les quantités d'effluents dans le cas de ce plan d'épandage sont de 870 t de fientes de poules pondeuses et de 144 m³ d'effluents liquides mélangés.

Ces surfaces ne font pas l'objet d'autres contrats de mise à disposition (boues de station, effluents d'industries, autres élevages),

Cette convention peut être résiliée par pli recommandé avec un préavis de 6 mois.

L'utilisateur s'engage à assurer une bonne utilisation agronomique de ces effluents en respectant la législation en vigueur, et à fournir au producteur les éléments du cahier d'épandage concernant la surface mise à disposition.

Cette convention prend effet à la date de signature de la présente.

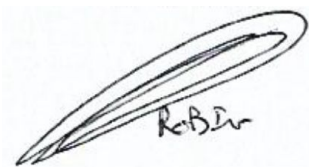
Fait à Celles-sur-Aisne

le 28/05 /2018

Signatures

Le producteur

André ROBIN



L'utilisateur

Christophe ROBIN



Surfaces mises à disposition :

Commune	N° d'ilot	Terres labourables (ha)	SAU (ha)	Surface non épandable (ha)	Motif d'exclusion	Surface épandable (ha)
Celles sur Aisne	1	19,04	19,04	0,02	Exclusion tiers 100 m	19,02
Celles sur Aisne	3	47,22	47,22			47,22
Celles-sur-Aisne, Condé-sur-Aisne	4	40,19	40,19			40,19
Celles-sur-Aisne, Condé-sur-Aisne	5	41,65	41,65	1,51	Exclusion tiers 100 m	40,14
Celles-sur-Aisne, Condé-sur-Aisne, Chivres-Val	6	71,62	71,62			71,62
TOTAL		219,7	219,7	1,53	Exclusion tiers 100 m	218,2

11								
12								
13								
14								
15								
16								
17								
18								
19								
20								

Tableau 6 : Liste des unités de traitement des fientes, fumiers et lisiers produits

Les effluents de vos bâtiments subissent-ils un traitement particulier (séparation de phase, nitrification/dénitrification, compostage, méthanisation...)?

Votre réponse à sélectionner ici :

	Nom du traitement	Forme de l'effluent entrant (avant traitement)	Type de traitement	Forme de l'effluent sortant (après traitement)	Destination des effluents pour le stockage (A renseigner une fois le Tableau 7 rempli)	
					Solide	Liquide
1						
2						
3						
4						
5						

Tableau 7 : Liste des unités de stockage des fientes, fumiers et lisiers produits

	Nom du stockage	Forme de l'effluent	Type de stockage	Vérification (doit être égal à 100% une fois le tableau 8 rempli)
1	P1	Fientes	Séchage forcé	27%
2	HANGAR A FIENTES	Fientes	Séchage forcé	73%
3				0%
4				0%
5				0%

Attention : il est indispensable de renseigner le tableau 5 une fois les tableaux 6 (traitement) et 7 (stockage) finalisés. De même, si concerné, il est indispensable de renseigner la colonne "Destination des effluents" dans le tableau 6 une fois le tableau 7 (stockage) finalisé.

Tableau 8 : Liste et caractérisation des épandages (fonction de la provenance de l'effluent, de sa forme et des modalités d'épandage)

	Identification de l'épandage	Provenance des effluents	Forme de l'effluent	Devenir de l'effluent	Modalité d'épandage	Part des effluents par provenance et par modalité d'épandage
1	NF U 44-051	P1	Solide	Effluent normalisé exporté	Inconnue	27%
2	NF U42-001	HANGAR A FIENTES	Solide	Effluent normalisé exporté	Inconnue	73%
3						
4						
5						
6						
7						
8						
9						
10						

